



## PLÀNOL DE VARIETATS I SÒLS DEL CONREU DE L' AVELLANER A CATALUNYA

**IRTA**<sup>RS</sup>  
Institut  
de Recerca i Tecnologia  
Agroalimentàries

Foto: Plantació de la varietat 'Negret', Alcover (Alt Camp). Font: IRTA

## PRESENTACIÓ

El conreu de l'avellaner a Catalunya se centra, principalment, a les comarques de Tarragona (91%), i compta amb menys superfície cultivada a Girona (8%), Lleida i de Barcelona (1%, ambdues).

És important disposar de les característiques i el tipus de sòl on creix i es desenvolupa l'avellaner al nostre país, així com conèixer les dotacions potencials d'aigua de les diferents àrees de conreu i les dades climàtiques històriques. Tota aquesta informació, juntament amb els coneixements de l'espècie, les característiques de les diferents varietats, la saviesa popular i la pràctica del dia a dia dels pagesos, ajudarà a tenir una visió general del conreu de l'avellaner a Catalunya.

Informació que serà de gran utilitat per a poder recomanar futures plantacions d'avellaner, no només a Catalunya, sinó a altres països productors d'aquesta fruita seca.

## OBJECTIUS

L'objectiu principal d'aquest projecte és **establir un mapa del conreu de l'avellaner a Catalunya** amb el suport del GIS (Sistema d'Informació Geogràfica).

També s'identificaran les diferents varietats que millor s'adapten a cada zona de conreu, segons:

- el tipus de sòl específic
- els recursos hídrics disponibles
- i les dades climàtiques

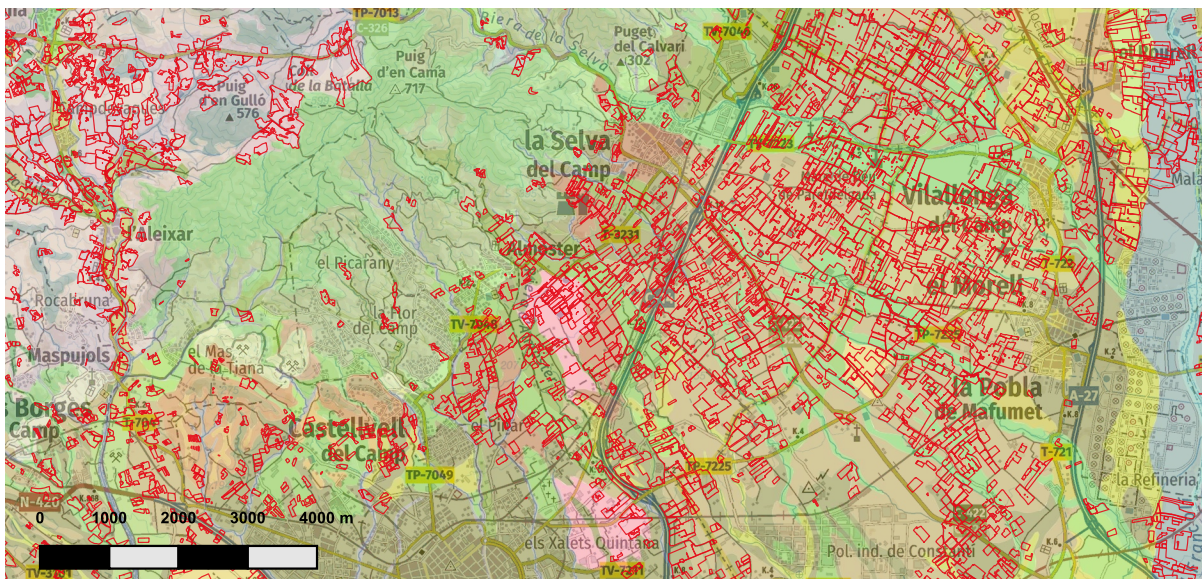
Aquest mapa permetrà aconsellar i recomanar sobre les varietats d'avellaner més idònies en funció de la localització geogràfica.

## PRINCIPALS ACTIVITATS

Dins del projecte, es contempla:

► Obtenir informació de:

- **Superfícies de conreu** de l'avellaner a Catalunya, a partir de dades DUN (Declaració Agrària) del DACC.
- Caracterització de **sòls de Catalunya**, dades de l'ICGC (Institut Cartogràfic i Geològic de Catalunya). Amb especial interès en la profunditat del sòl, calcari actiu, permeabilitat, textura, etc.
- Cartografia d'**Aqüífers de Catalunya**, dades de l'ACA (Agència Catalana de l'Aigua).
- **Dades climàtiques** històriques de les àrees de conreu de l'avellaner, dades del Servei Meteorològic de Catalunya. Amb especial interès en les sèries climàtiques, risc de gela des, hores fred i graus dia.



Mapa de sòls i cultiu de l'avellaner (línia vermella) a una zona de Tarragona  
Font: ICGC, DUN (2020) Elaboració: Corylus tecnicae

- ▶ Dissenyar i desenvolupar un **mapa GIS** (Sistema d'Informació Geogràfica), integrant tota la informació recollida.
- ▶ Definir les principals característiques de les **varietats d'avellaner** conreades i adaptades a diferents zones de Catalunya. Informació proporcionada per tècnics de l'IRTA, tècnics de *Corylus tecnicae* i pels pagesos.
- ▶ **Transferir al sector els resultats** obtinguts. Durant l'execució del Projecte (abril 2020-setembre 2022), es farà divulgació, mitjançant Jornades PATT, presència a fires i esdeveniments de l'avellana, publicació d'articles, etc., de les diferents activitats realitzades i dels resultats obtinguts.



Plantació de la varietat 'Pauetet', Vilobí d'Onyar (La Selva)  
Font: IRTA



Calicata a Reus (Baix Camp)  
Font: ICGC

## ÀMBIT D'APLICACIÓ

Aquesta activitat està especialment adreçada i dirigida al sector productor d'avellana i als joves agricultors que es vulguin incorporar, així com a la Federació de Cooperatives, Consells Comarcals, Ajuntaments i altres entitats interessades.

Els resultats de l'activitat tindran una repercussió important al sector.

**Impacte tècnic:** coneixement de les necessitats específiques de l'avellaner, en quant a tipus de sòl, dotació d'aigua que necessita i clima més adient per a aquest conreu.

**Impacte social:** la informació generada pot contribuir a mantenir l'economia, treball i assentament de la població a determinades zones de Catalunya.

**Impacte econòmic:** amb els resultats obtinguts s'emmarcarà el conreu de l'avellaner a les zones més adients per tal que les plantacions siguin rendibles.

**Impacte mediambiental:** el coneixement de la capacitat de retenció d'aigua del sòl permetrà realitzar un ús més eficient de l'aigua de reg, i el contingut de minerals condicionarà l'aplicació de fertilitzants d'una forma racional, més respectuosa amb el medi ambient.



Plantació de la varietat 'Tonda di Giffoni', Tivissa (Ribera d'Ebre). Font: IRTA

Contacte:

Mercè Rovira [merce.rovira@irta.cat](mailto:merce.rovira@irta.cat)

**IRTA**<sup>CS</sup>

 Generalitat de Catalunya  
Departament d'Acció Climàtica,  
Alimentació i Agenda Rural

 Fons Europeu Agrícola  
de Desenvolupament Rural:  
Europa inverteix en les zones rurals

**Corylus tecnicae**  
Associació de tècnics pel foment de l'orellana



**ICGC**  
Institut  
Cartogràfic i Geològic  
de Catalunya



**Agència Catalana  
de l'Aigua**



**Servei Meteorològic  
de Catalunya**

*Activitat finançada a través de l'operació 01.02.01 de Transferència Tecnològica del Programa de desenvolupament rural de Catalunya 2014-2020.*