

Resultats preliminars

Cultiu d'espígol en compost de subproductes locals

Mar Carreras-Sempere, Alejandra Landers, Anna Puerta, Carme Biel, Rafaela Cáceres

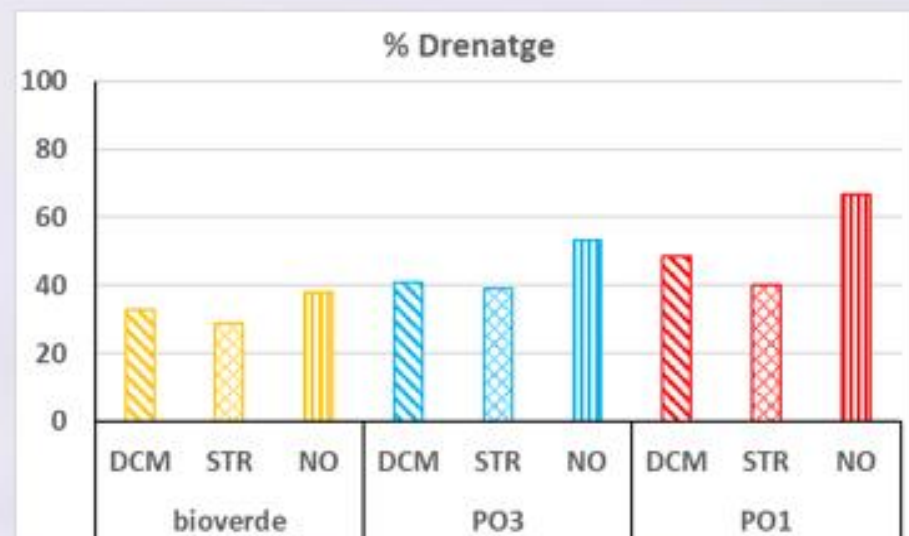
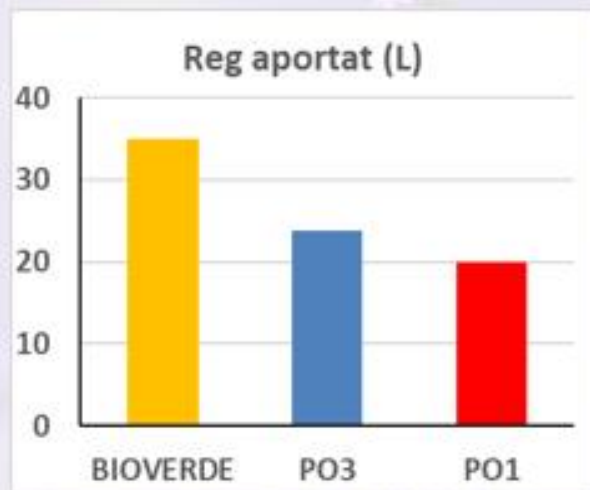
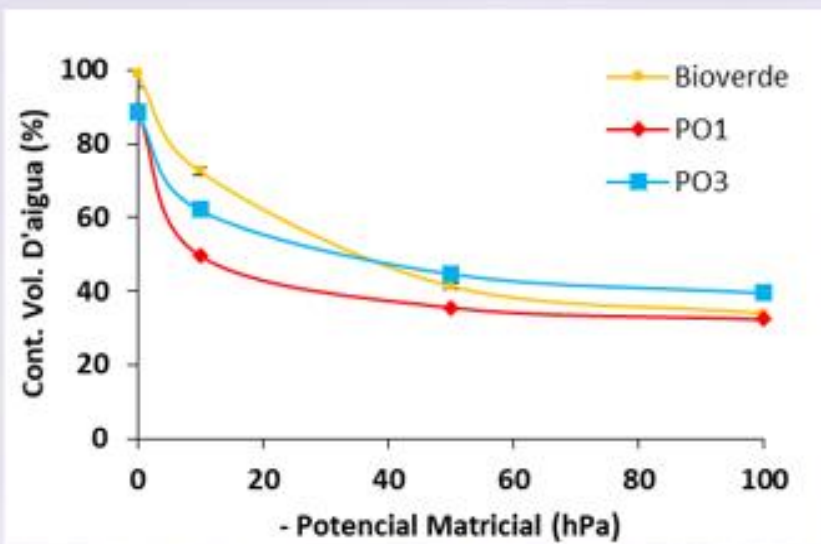


Substituir la torba en producció ecològica en contenidor

Jornada tècnica en línia
Dimecres, 14 de juliol de 2021

PLA ANUAL 2021
DE TRANSFERÈNCIA TECNOLÒGICA

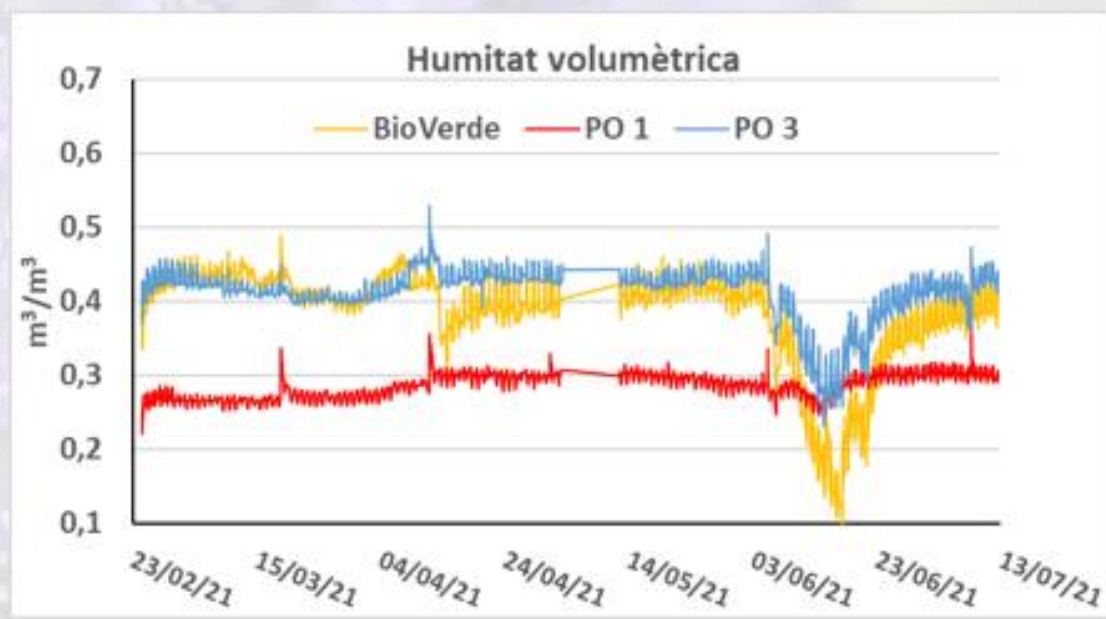
Maneig del reg



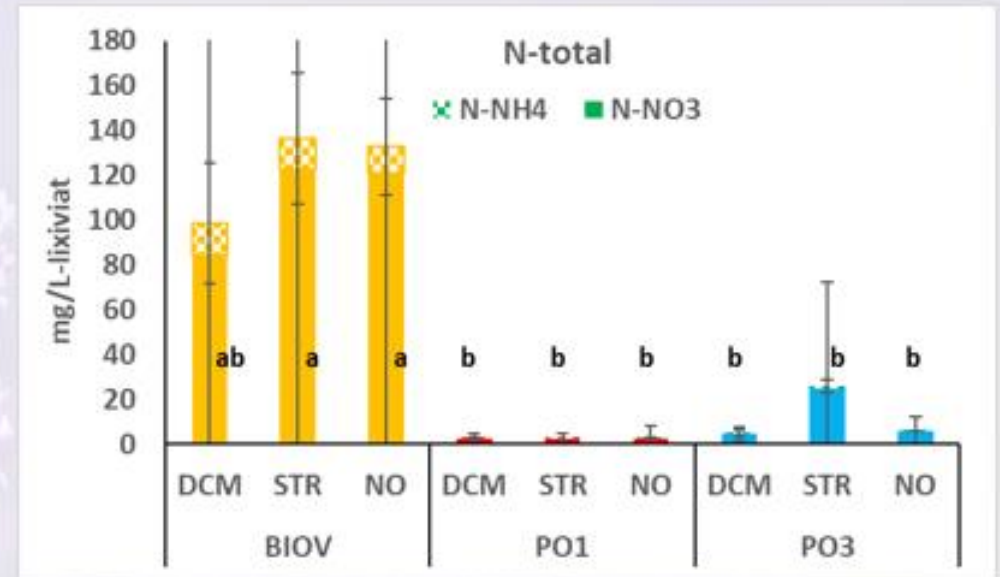
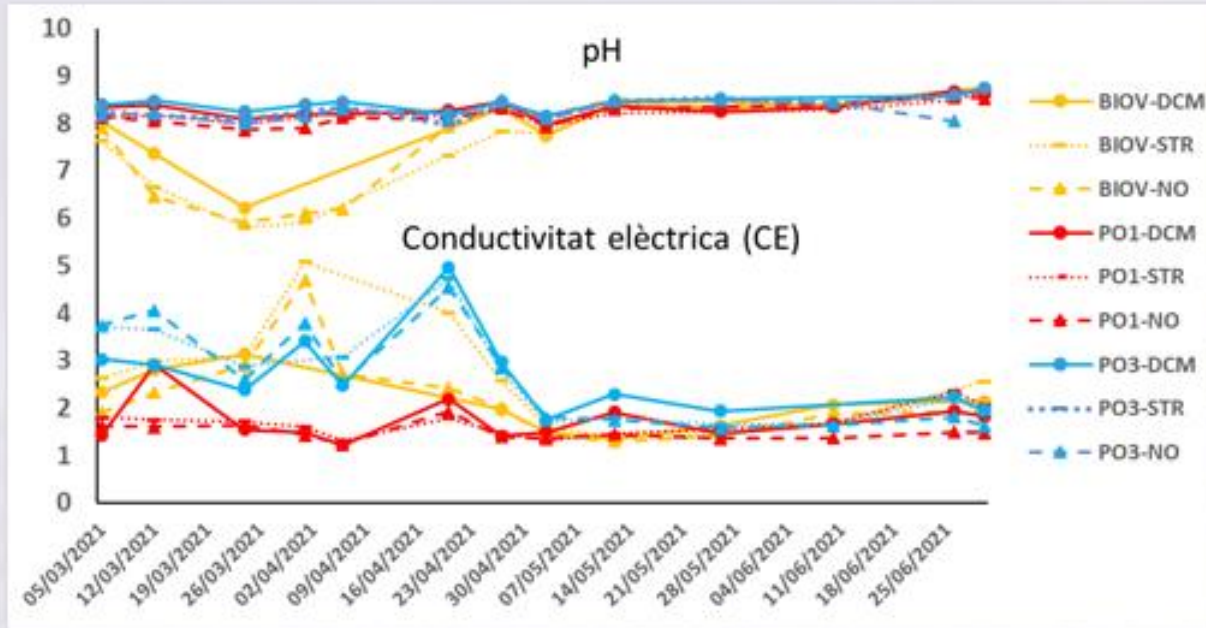
PO1 té poca retenció de l'aigua. Regs més continus i menys abundants

PO3 i **Bioverde** bona capacitat de retenció de l'aigua.

Bioverde requereix de major quantitat de reg per mantenir la humitat del substrat i per major creixement de la planta



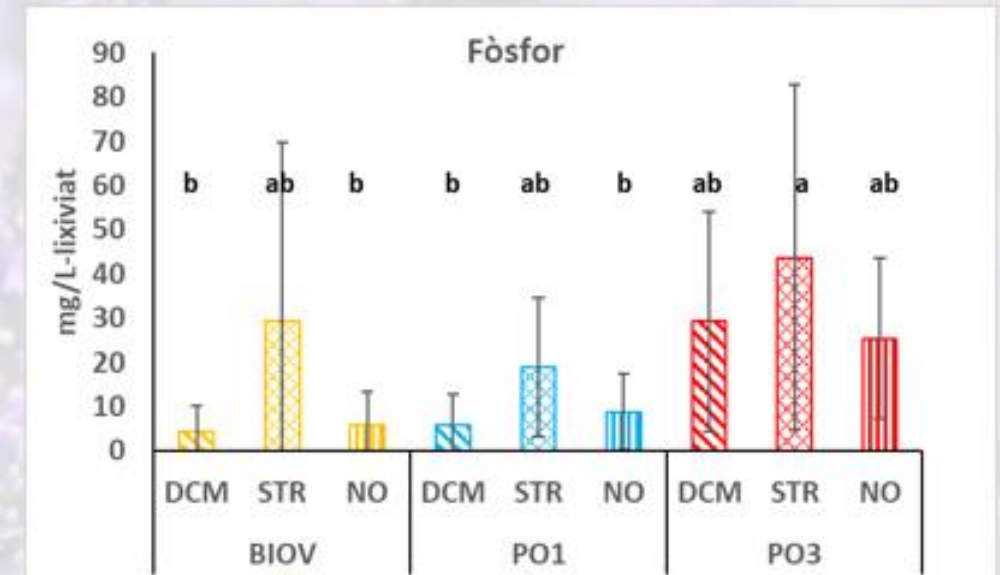
Paràmetres químics dels lixiviats



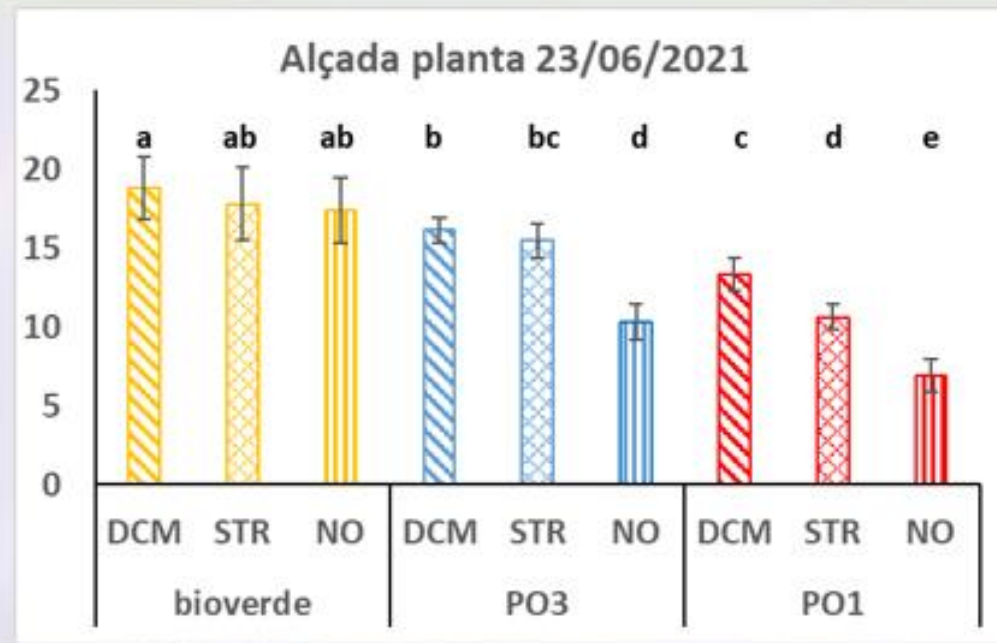
PO1 té molt poca fertilitat, pH i CE molt baixos

PO3 manté el pH contant però té un aportació inicial de fertilitat. El fòsfor és elevat i el Nitrògen és baix.

Bioverde té un aportació inicial de fertilitat sobretot en nitrats, que promou una elevada lixiviació



Paràmetres agronòmics



PO1

PO3

Bioverde

19/05/21

23/06/21

19/05/21

23/06/21

19/05/21

23/06/21

NO



DCM

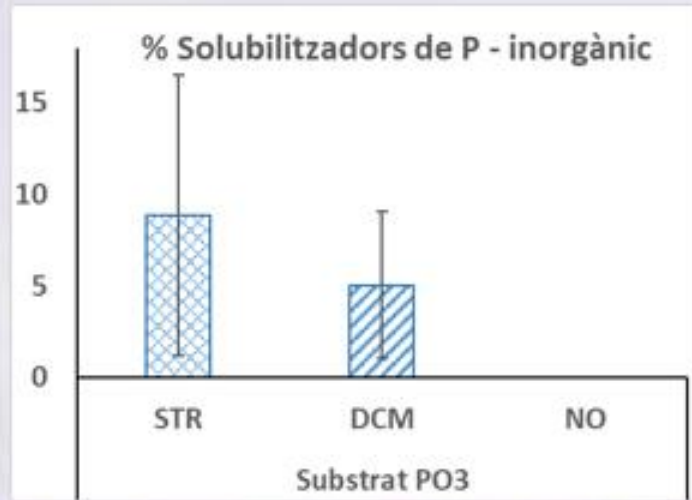


STR

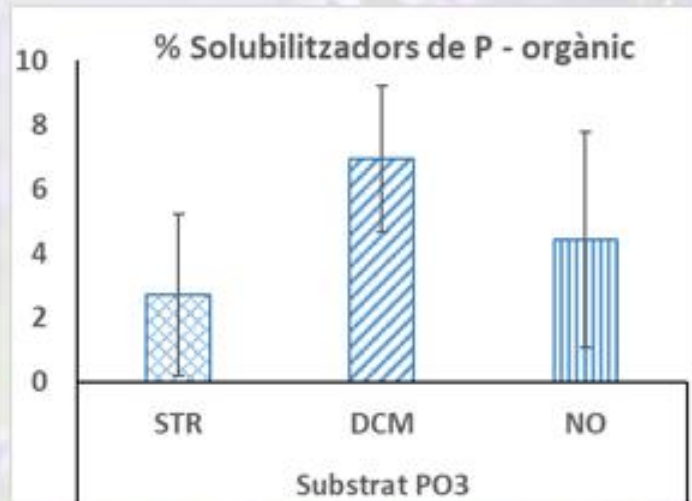


Microbiota associada a la rizosfera

Solubilització del fòsfor inorgànic → acció d'acid orgànics



Solubilització del fòsfor orgànic → acció dels enzims fosfatases





MOLTES GRÀCIES PER LA VOSTRA ATENCIÓ!